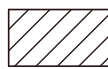


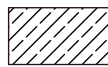
U W A G I I O Z N A C Z E N I A

WSZYSTKIE WYMIARY PRZED
WYKONANIEM SPRAWDZIĆ NA BUDOWIE

oznaczenia graficzne:



GRANIT



ŻELBET



CHUDY BETON



IZOLACJA PRZECIWWILGOCIOWA



RZĘDNA STANU WYKOŃCZONEGO

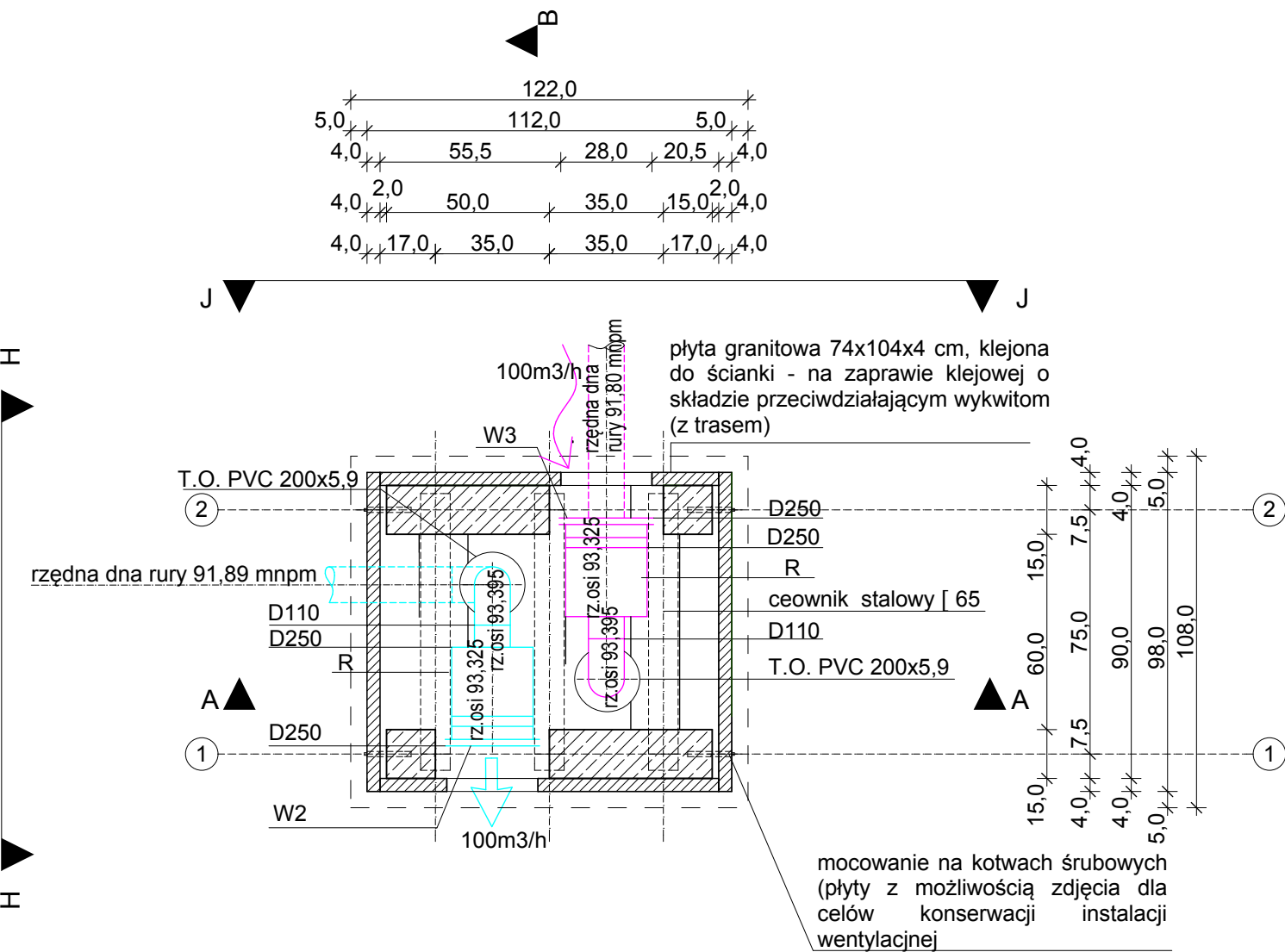
Instalację w obrębie niecki fontanny wykonać z rur PE/PVC.

Należy zwrócić szczególną uwagę na bardzo dokładne usytuowanie w pionie i prostopadle do ścian/płyty dennej przejść rur technologicznych !

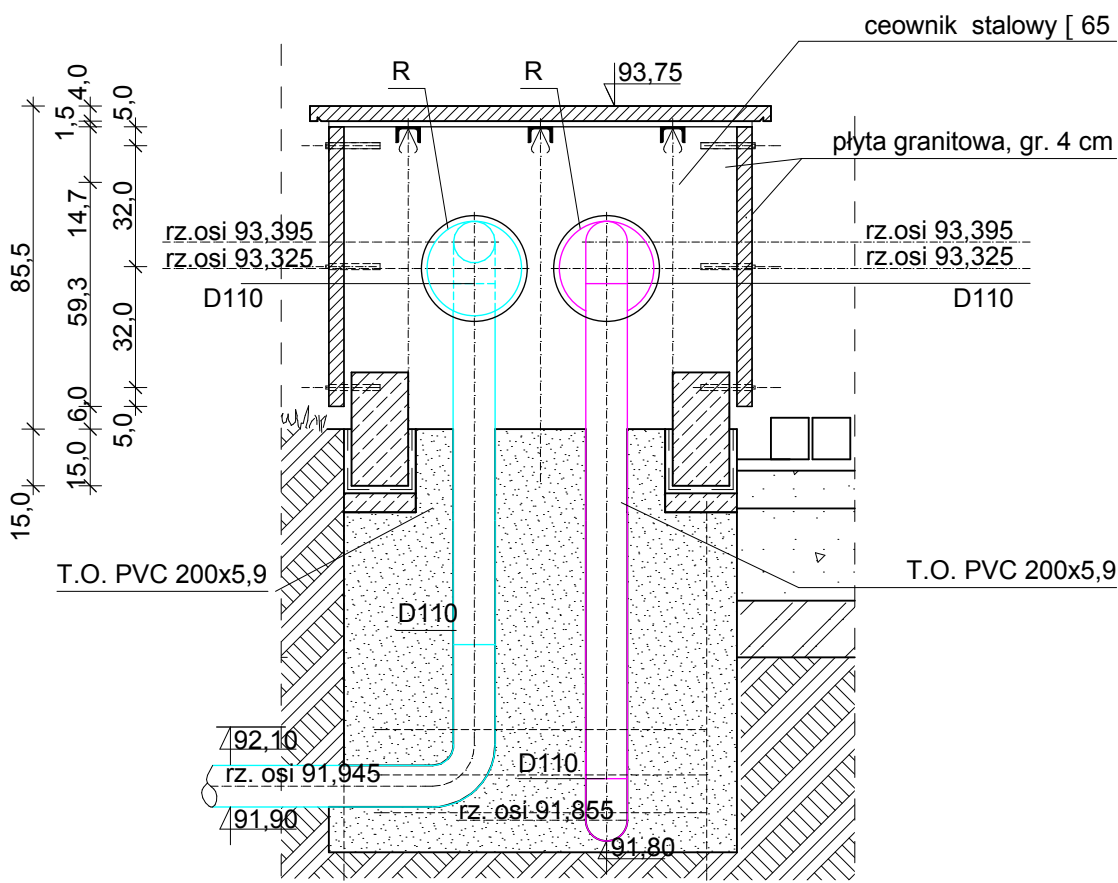
Wszelkie przejścia przez ściany wykonać jako szczelne.

Rurociągi układać ze spadkiem w kierunku maszynowni.

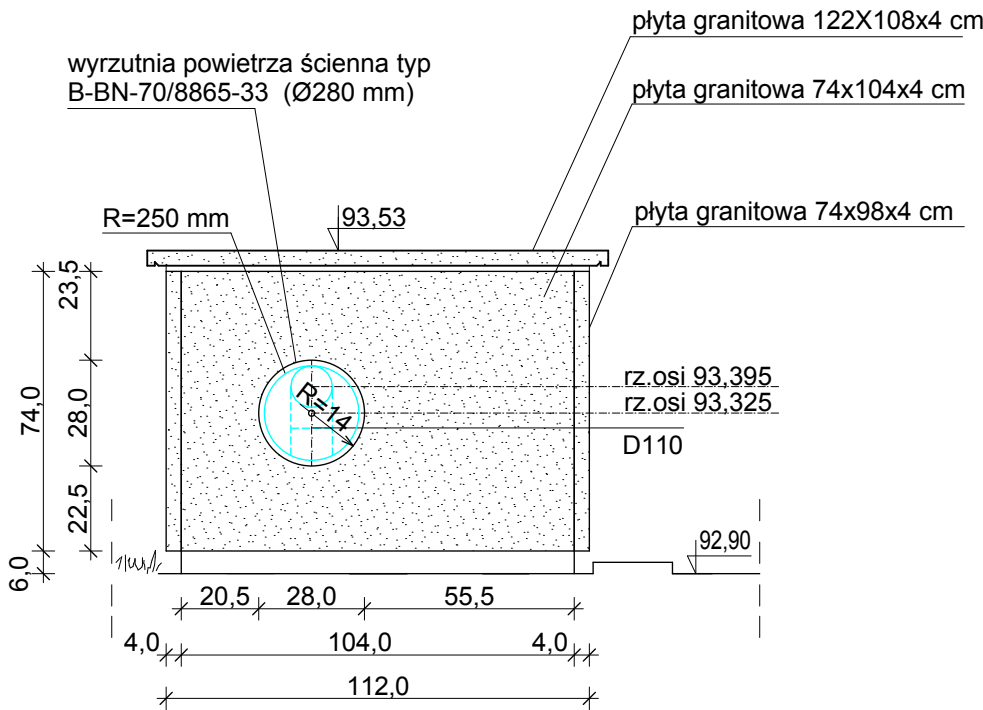
Inwestor:	GMINA ŻMIGRÓD Plac Wojska Polskiego 2-3 55-140 Żmigród	Adres inwestycji:	ŻMIGRÓD Powiat trzebnicki dz. nr ewid.10, 11, 12, 20,22/6, 23/1, 23/6, 59
Generalny Wykonawca Projektu:	 Garden Concept Architekci Krajobrazu W.Januszczyk P.Szkołut Sp. J. 20-706 Lublin, ul. Snieżyńskiego 1 tel/fax. +48 81 53 23 349 www.gardenconcept.pl		
Wykonawca Projektu:	 BIURO ARCHITEKTONICZNE PLEWA 20 - 028 Lublin, Al. Racławickie 6/8 tel./fax +48 81 534 89 05 www.bap.pl		
Inwestycja:	Rewitalizacja rynku w Żmigrodzie obejmująca przebudowę nawierzchni placu i dróg, przebudowę oświetlenia, budowę fontanny, elementów małej architektury, wykonanie nasadzeń roślin ozdobnych.		
Obiekt:	Fontanna		
Branża:	ARCHITEKTURA	Stadium (Faza): PROJEKT BUDOWLANY	
Projektował	mgr inż. arch. Mariusz Plewa	Nr upr. bud. 46/98 UW Kraków	podpis
Opracował	mgr inż. arch. Justyna Czerwińska	Nr upr. bud.	podpis
Sprawił	mgr inż. arch. Marta Plewa	Nr upr. bud. Rz/A-05/05	podpis
Tytuł rysunku: CZERPNIĄ-WYRZUTNIĄ POWIETRZA - RZUT, PRZEKRÓJ			
Data	02.2012	Nr rysunku	05
		Rewizja rys.	
		Skala	1:20



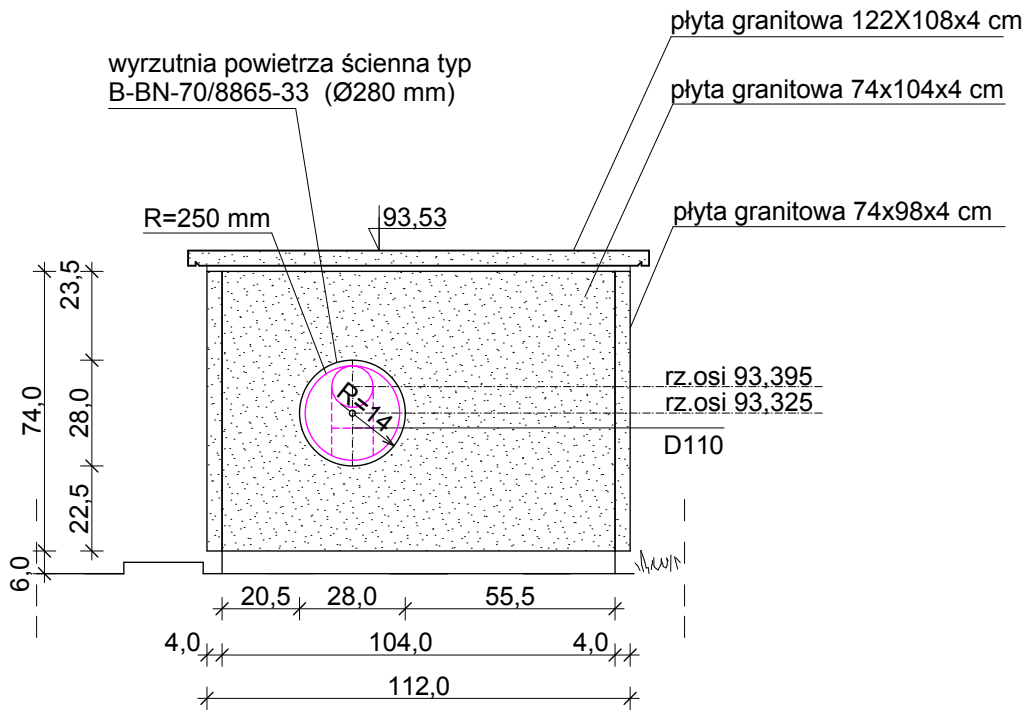
RZUT
skala 1:20



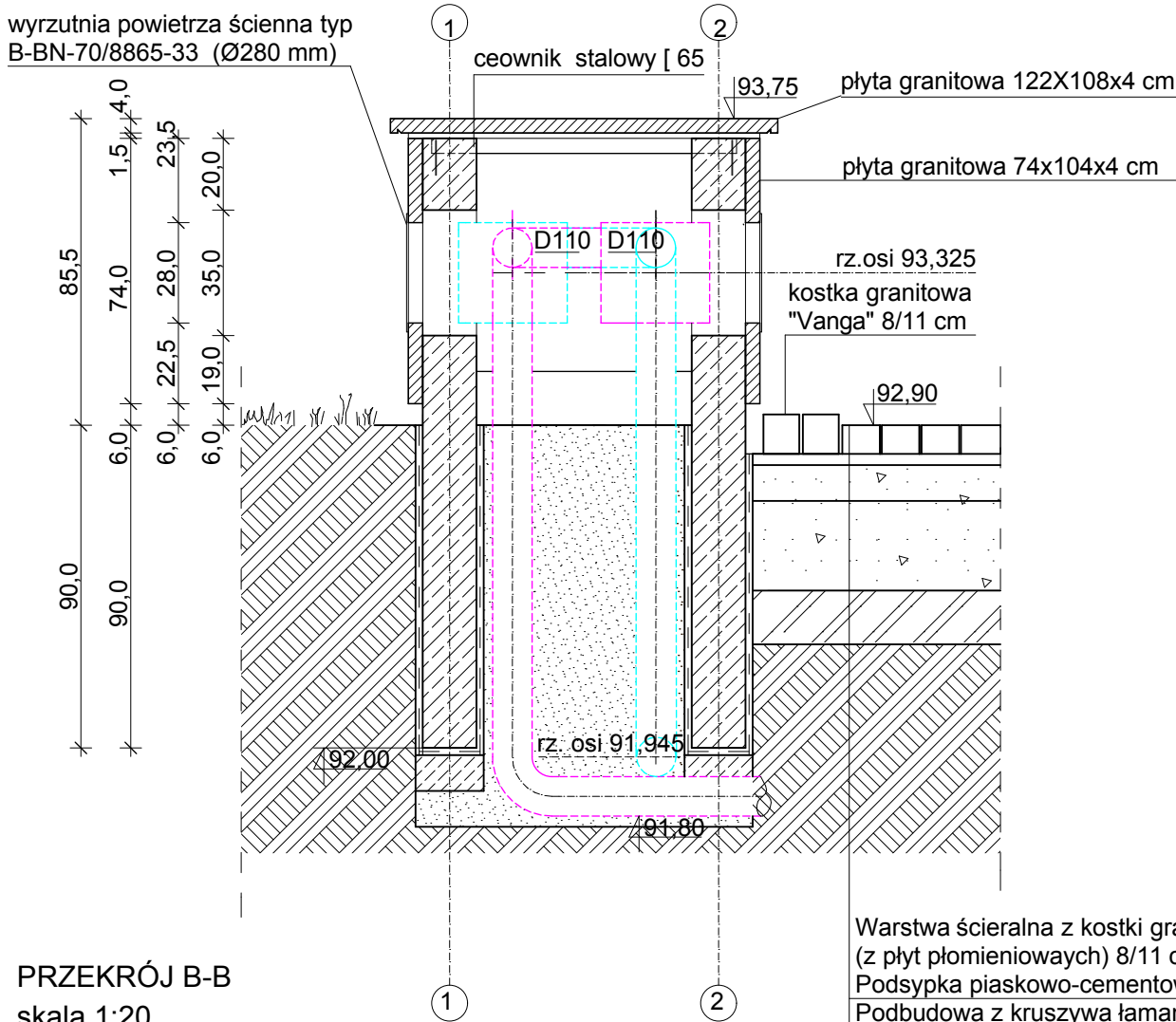
PRZEKRÓJ A-A
skala 1:20



WIDOK I-I
SKALA 1:20



WIDOK J-J
SKALA 1:20



PRZEKRÓJ B-B
skala 1:20

Warstwa ścieralna z kostki granitowej jasnoszarej (z płyt płomieniowaych) 8/11 cm
Podsyпка piaskowo-cementowa 1:3, gr.3-5 cm
Podbudowa z kruszywa łamanego stabilizowanego mechanicznie 0/31,5, gr.10 cm /PN-S-06102/
Podbudowa z kruszywa łamanego stabilizowanego mechanicznie 0/63, gr.25 cm /PN-S-06102/
Podłoże gruntowe stabilizowane cementem gr.15 cm o Rm=2,5 m
Podłoże gruntowe